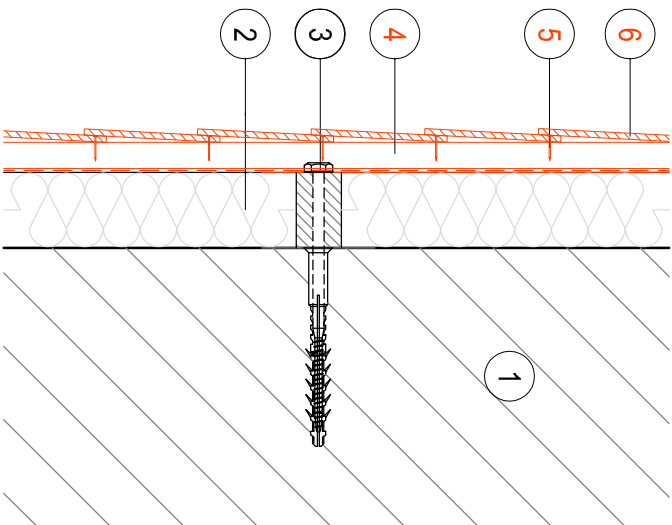
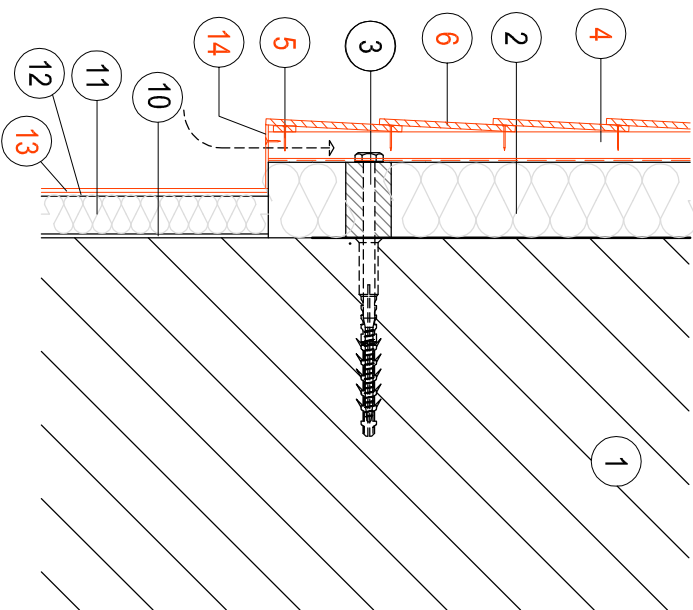


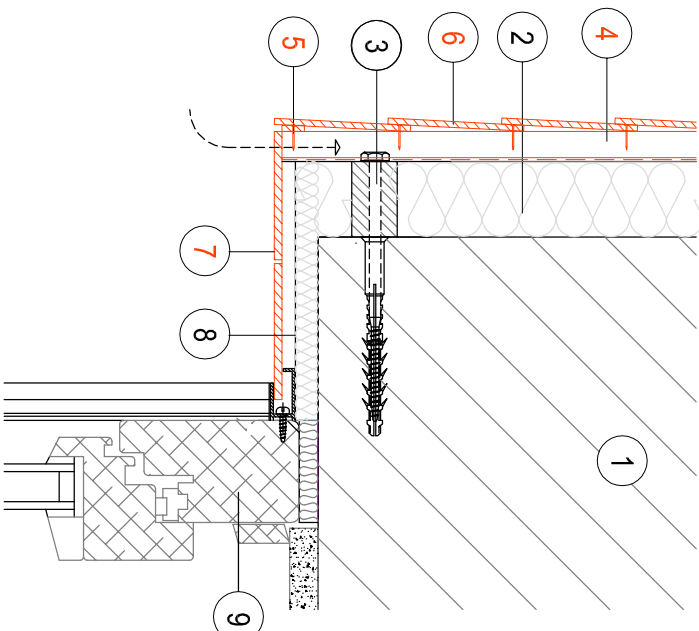
SVISLÝ ŘEZ FASÁDOU



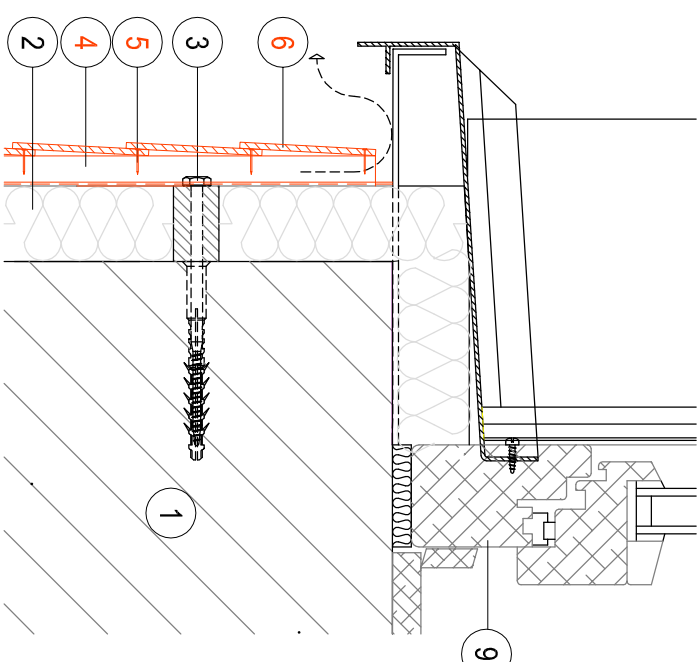
SVISLÝ ŘEZ U SOKLU



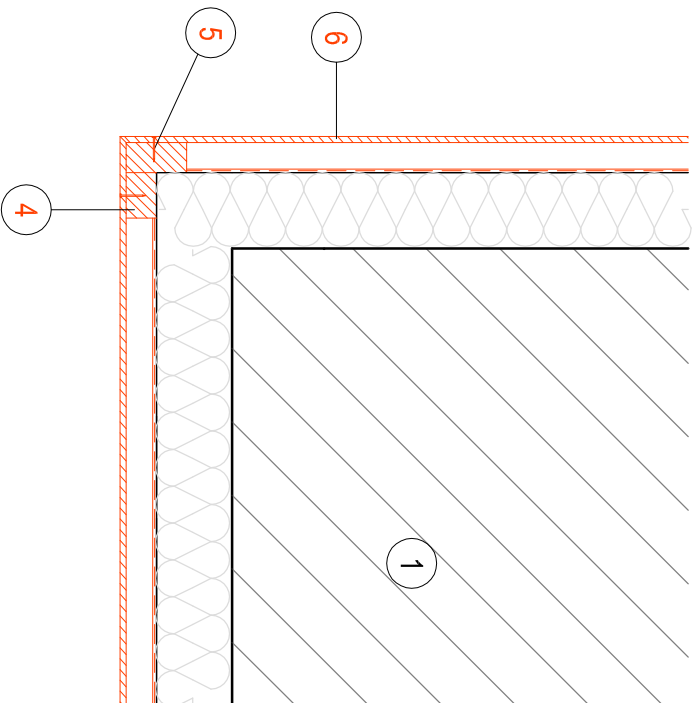
NADPRAŽÍ OKENNÍHO OTVORU



OKENNÍ PARAPET



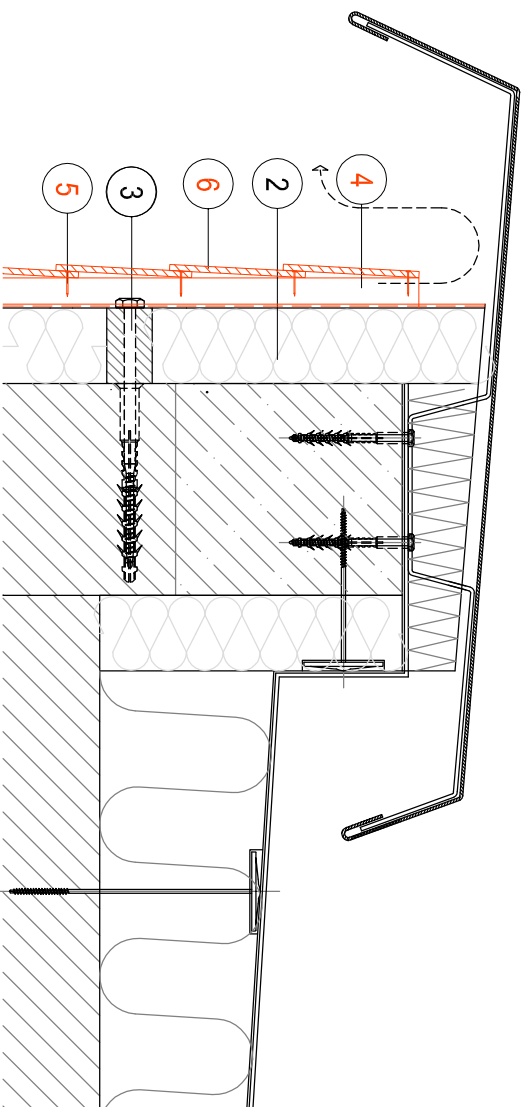
VNĚJŠÍ ROH



LEGENDA

- 1 Stávající zdivo
- 2 Tepelná izolace z minerální vlny do dřevěného roštu z hranolů 100/60mm, rozteč hranolů je 660mm
- 3 Kotevní vrut do hmoždinky M6 po 425mm
- 4 Nový svislý dřevěný rošt z hranolů 60/40mm, min. rozteč 400mm
- 5 Žárové zinkované nebo nerezové hřebíky 2,5 x 37 mm - zapustit rozteč hranolů je 400mm
- 6 Nový překládaný obklad z fasádních desek např. "Hardie Plank" 180x3600 tl. 8mm
- 7 Nadpraží a ostění obloženo rovněž systémem např. "Hardie Plank" 180x3600 tl. 8mm (kladených vedle sebe)
- 8 Zateplení ostění a nadpraží minerální vatou cca tl.30mm
- 9 Okenní rám
- 10 Bitumenové lepidlo
- 11 Tepelná izolace z extrudovaného polystyrenu tl. 100mm
- 12 Armovací síť do sádkové hmoty tl. 5mm
- 13 Nově natažená tenkovrstvá soklová omítka tl. 3mm - odstín šedi
- 14 Kompletně vyměněná větrací plastová mřížka u soklu

SVISLÝ ŘEZ ATIKOU



| | | | | |
|--|------------------|------------------|---|---------------|
| KRESLIL | VYPRACOVAL | KONTROLOVAL | AutoCad LT 2008 | |
| Ing. Lukáš BOBEK | Ing. Lukáš BOBEK | Ing. Lukáš BOBEK | | |
| NÁZEV AKCE: | | | Ing. Lukáš BOBEK Projektování a inženýrská činnost IČ: 87240718 Tel: +420 775148939 | |
| Mořkov hl. trať ON Investor: Správa železnic,s.o.,Dlážděná 1003/7, Praha 1,110 00 Místo: k.ú. Mořkov, par.č. 641 okres: Nový Jičín | | | FORMÁT | 2xA4 |
| | | | DATUM | DUBEN 2021 |
| | | | Č.KOPIE | |
| | | | STUPEŇ PD | DSP+DPS |
| NÁZEV VÝKRESU | | | MĚŘÍTKO | ČÍSLO VÝKRESU |
| DETAILY - NOVÝ STAV | | | 1:10 | 111 |